



pdM 2020 – 2025: Un nuevo enfoque
en la planificación de la movilidad
Xavier Sanyer

20/02/2019

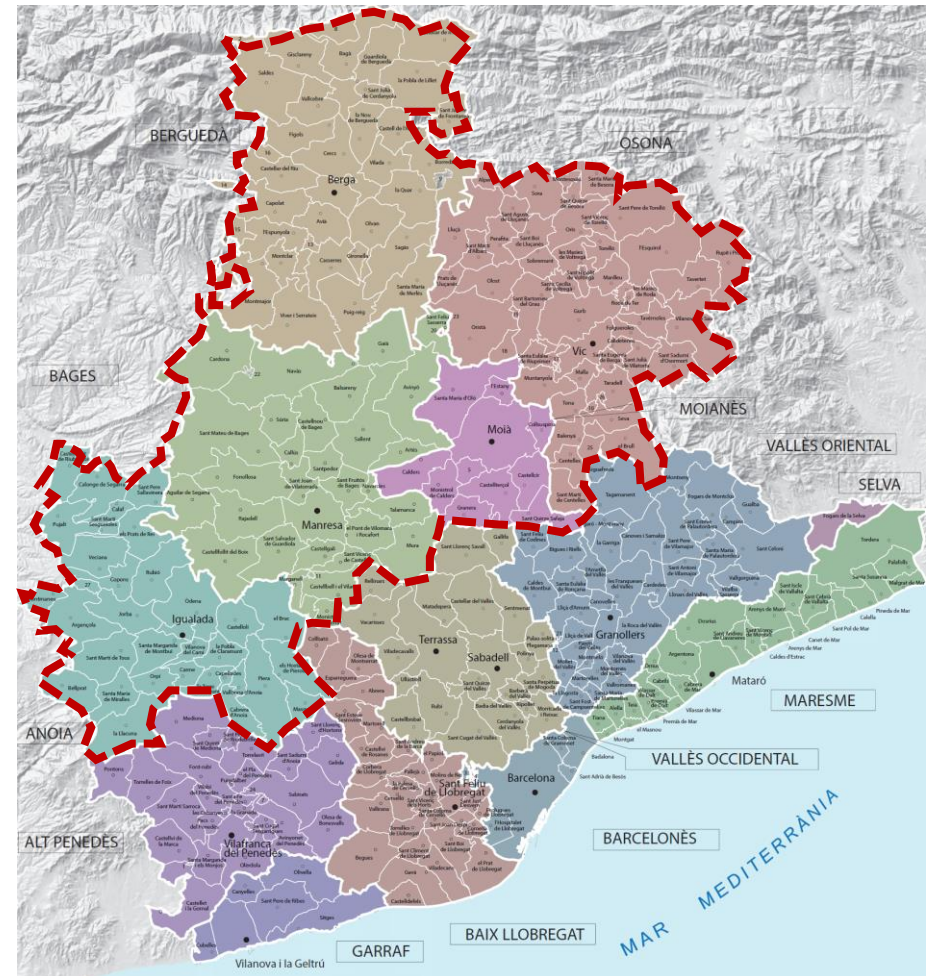
1. ¿Que es el pdM?
2. Motivaciones principales para la redacción de un nuevo pdM
3. Ámbito del nuevo pdM
4. Objetivos del nuevo pdM
5. Elementos transversales

- Planifica la movilidad de la región, teniendo en cuenta los diferentes modos de transporte, los pasajeros y las mercaderías.
- Desarrolla al territorio las Directrices nacionales de movilidad.
- Requiere de una tramitación específica y una aprobación formal.





- Comprende a **más de 300 municipios y casi 6 millones de habitantes**, siendo uno de los planes metropolitanos europeos con mayor número de habitantes incluidos (**74%** de la población de Cataluña).
- En comparación con el pdM anterior, se ha ampliado el **ámbito territorial** a toda la demarcación de Barcelona y por lo tanto, se ajusta a la nueva realidad económica, territorial y social y ambiental.





- MOVILIDAD SEGURA
- MOVILIDAD ACCESIBLE
- MOVILIDAD SOSTENIBLE
- MOVILIDAD EFICIENTE
- MOVILIDAD EQUITATIVA

La movilidad y su planificación debe adaptarse a los nuevos retos y necesidades.



Salud Pública

Relación con la calidad del aire, el sedentarismo o los niveles de ruido.



Planificación Urbanística

Modelo sostenible y corresponsable de las externalidades que cause.



No Discriminación

Un modelo que no discrimine a ningún ciudadano por motivo de género, edad, niveles de ingreso, nacionalidad...



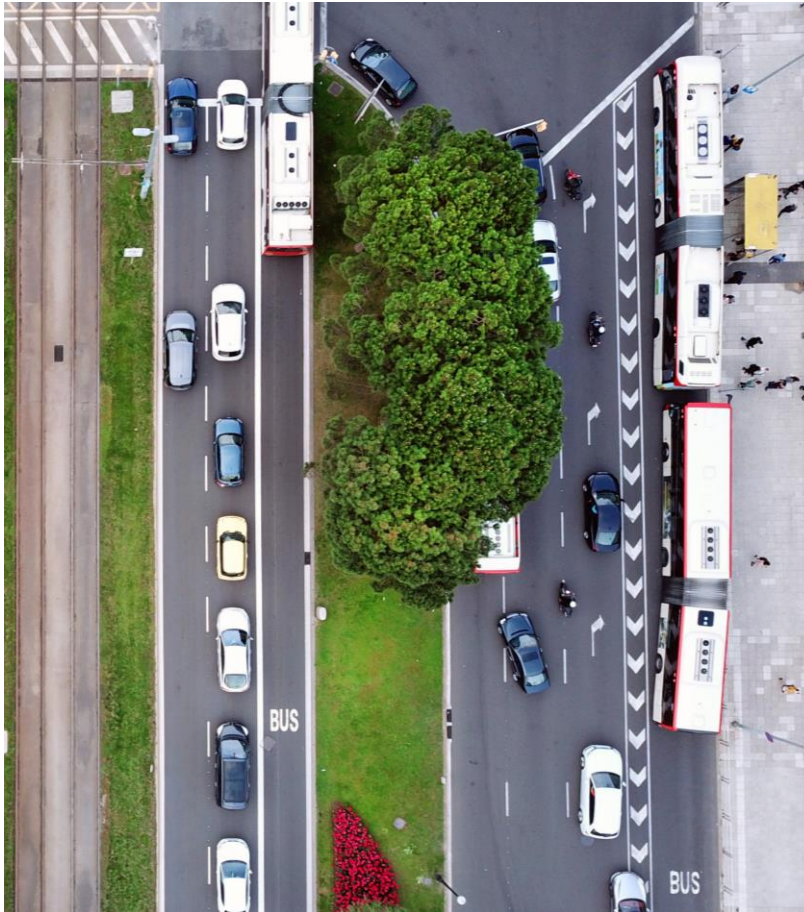
Accesibilidad

La accesibilidad deberá de estar garantizada en el sistema de transporte.



Transporte Público

Confiable y resiliente.



Equilibrio Territorial e Igualdad de Oportunidades

Movilidad como elemento de equilibrio territorial que ofrezca una igualdad de oportunidades.



Digitalización y Nuevas formas de Movilidad

Motor para lograr un mejor modelo de movilidad.



#SUMBILBAO19
www.sumbilbao19.com
info@sumbilbao19.com